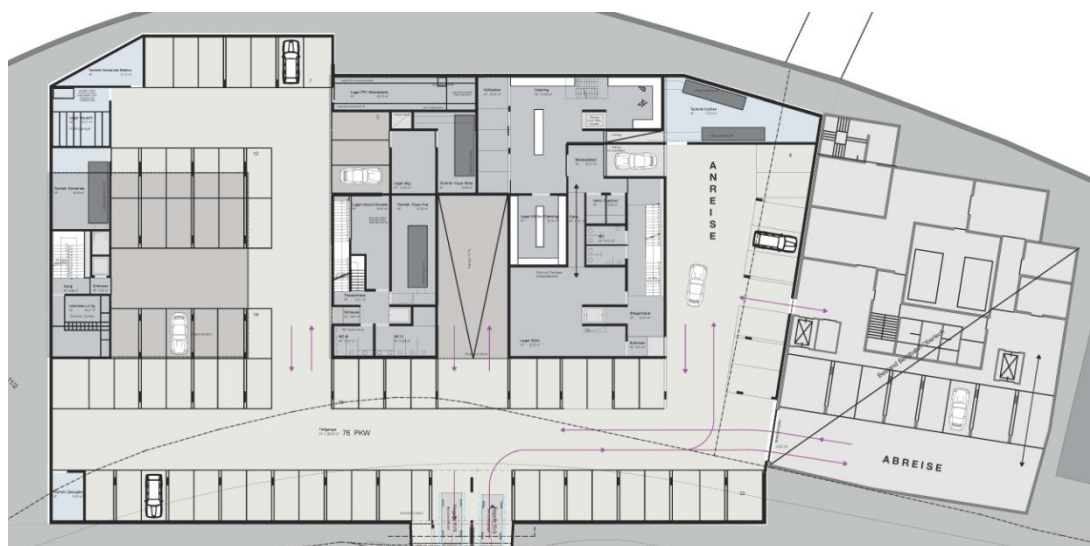


# VERMIETUNG

## Tiefgaragenstellplätze im neu errichteten Gemeindezentrum



Auszug UG1 und UG2 - Konzeptentwurf April 2019 Dorner/Matt

Die Gemeinde Lech beabsichtigt Tiefgaragenstellplätze  
im neu errichteten Gemeindezentrum langfristig zu vermieten.

Interessenten können diesbezügliche nähere Informationen über die Mietkonditionen  
sowie das Exposé der Stellplätze im Gemeindeamt Lech (Sekretariat, 1. Stock) abholen  
bzw. über [office@falch.at](mailto:office@falch.at) anfordern.