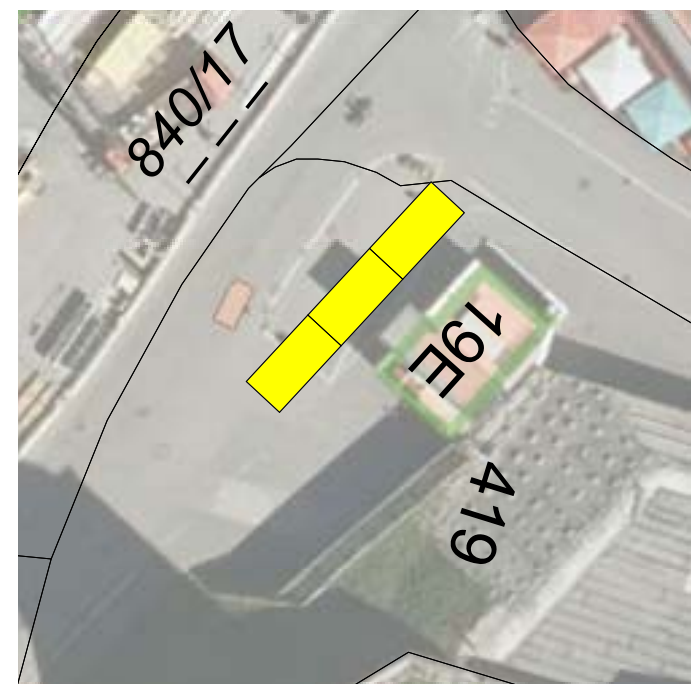


- 2 Taxistandplätze Tagsüber
- 3 Taxistandplätze Nachts

1 Bereich Dorfbrunnen 1:500



- 3 Taxistandplätze

2 Bereich Angergarage 1:500



SITUATION TAXISTANDPLÄTZE WINTER 23/24

Taxistandplätze Dorf

MASSSTAB:

1:2000, 1:500

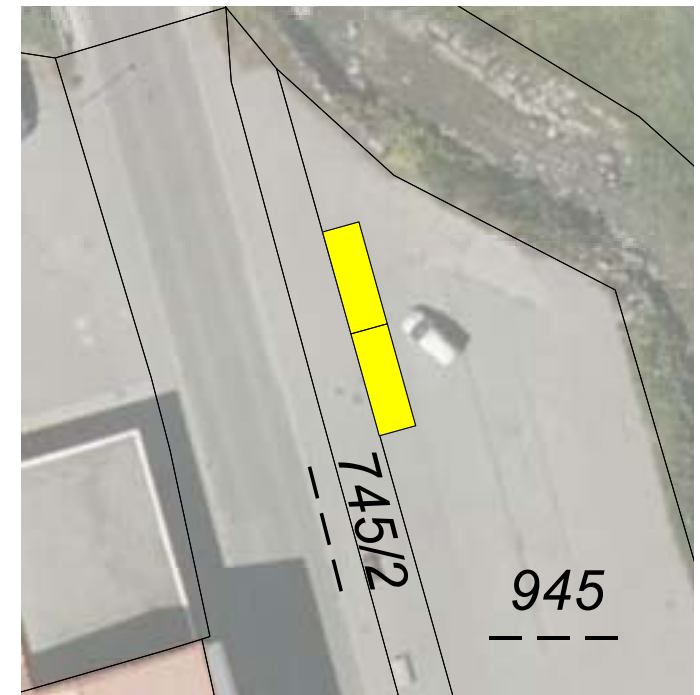
DATUM:

04.12.2023

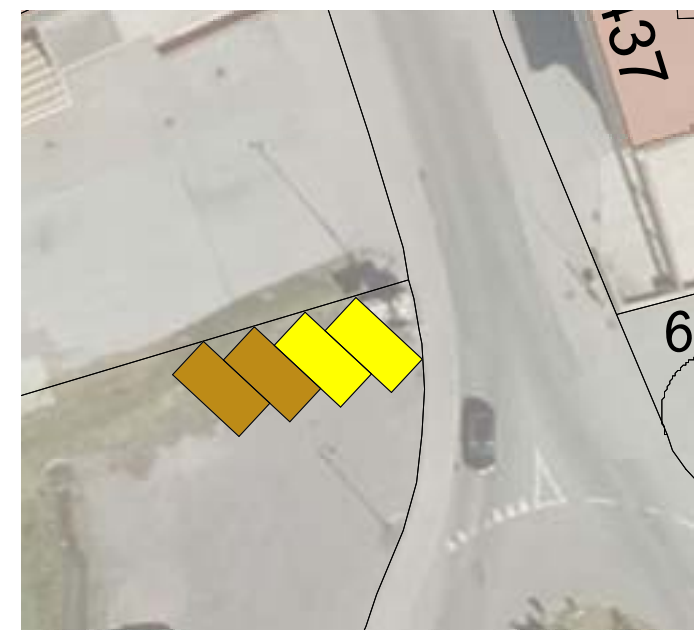
PLANVERFASSER:

Gemeinde Lech





2 Taxistandplätze
1 Bereich Tankstelle 1:500

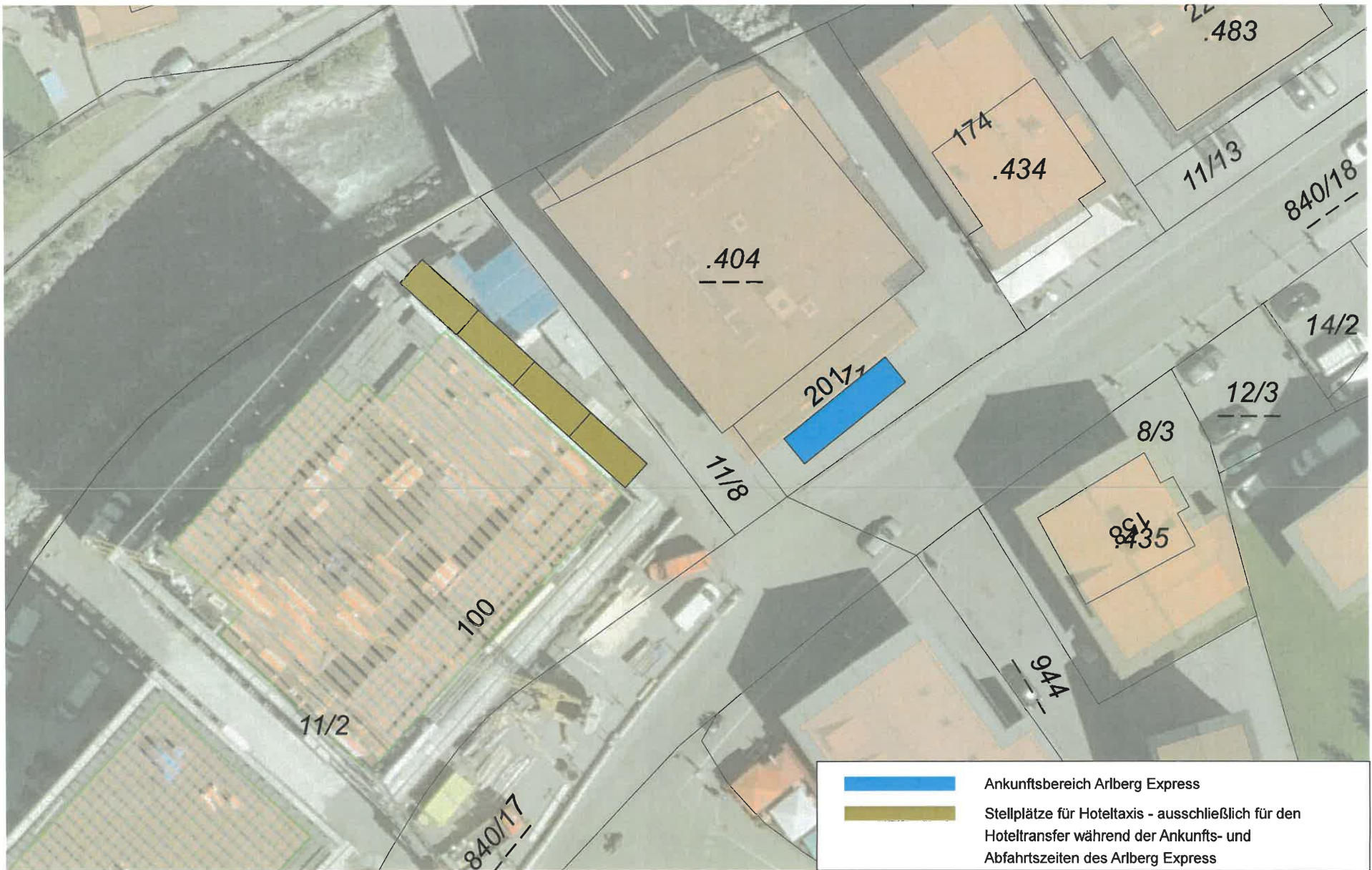


2 Taxistandplätze „Der Lecher“ Taxi
 2 Taxistandplätze „Taxi Zürs“
2 Bereich Kreisverkehr 1:500



SITUATION TAXISTANDPLÄTZE WINTER 23/24 Taxistandplätze Zürs	MASSSTAB: 1:2000, 1:500	DATUM: 15.12.2023	PLANVERFASSER: Gemeinde Lech
--	----------------------------	----------------------	---------------------------------





ARLBERGEXPRESS WINTER 23/24

Arlberg Express - Talstation Bergbahn Oberlech

MASSSTAB:

1:500

DATUM:

18.12.2023

PLANVERFASSER:

Gemeinde Lech

